

Fibre optique à Tresserre :

Ce qu'il faut retenir des annonces de Mme Hermeline MALHERBE, Présidente du Conseil Départemental accueillie par le Conseil Municipal le mardi 8 décembre 2020.



Je m'étais engagé à nouer un dialogue direct avec le Département au sujet de la fibre pour obtenir les réponses que nous attendons tous sur le phasage du déploiement de la fibre à Tresserre.

C'est chose faite.

La réunion qui a duré près de 2 heures a permis de poser toutes les questions que vous vous posez aussi : comment ? quand ? en commençant par qui ?

Nous avons rappelé l'immense besoin qui est celui des habitants d'une commune rurale comme la nôtre à disposer d'un réseau performant et de son temps (services en ligne, télétravail, télé-enseignement, e-santé, culture et divertissement...) et l'incompréhension de lire ici ou là que telle commune est fibrée et d'autres pas encore.

En réponse le Département, maître d'ouvrage du déploiement de la fibre et financeur principal (141 millions) pour que 100% des 190 communes (hors agglomération de Perpignan) soient connectées d'ici 2025, admet que si le démarrage a été difficile du fait de la complexité du projet (coordination, travaux imprévus, délais d'approvisionnement et administratifs), le plus gros des préparatifs est maintenant terminé.

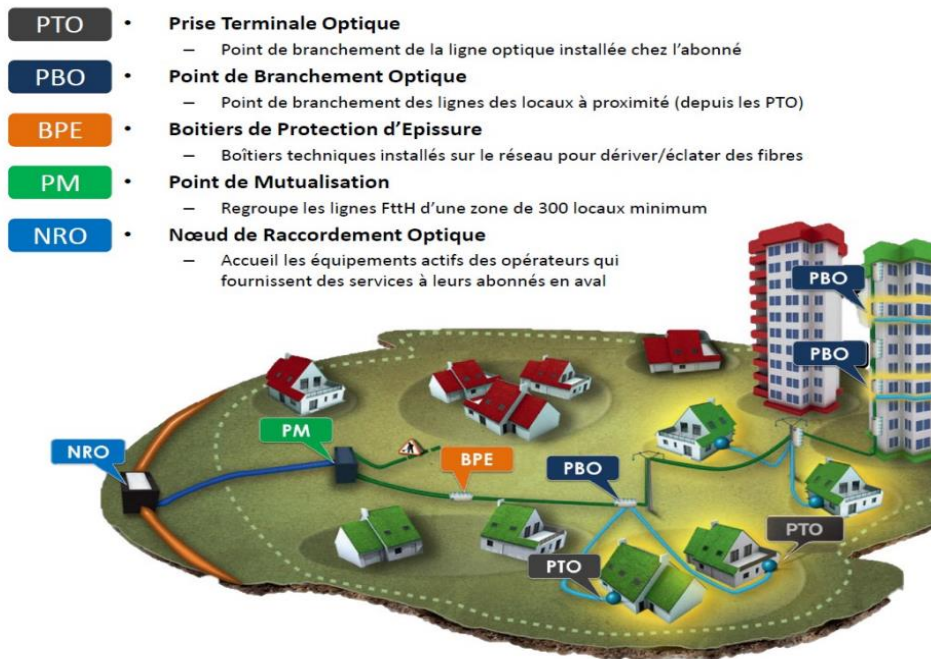
Comment ?

La séquence « travaux et conventions de façades » qui s'ouvre en 2021, nous a dit la Présidente du Conseil Départemental, sera celle du déploiement de la fibre dans le village et la pose des premières prises de raccordement dans les rues (sous chaussée, trottoir, poteau ou en façade).

Quand ?

Sur les 180 000 prises à installer, Tresserre est dans 80 000 premières installations réalisées d'ici la fin du premier semestre de 2022 donc 3 ans avant l'échéance finale de 2025.

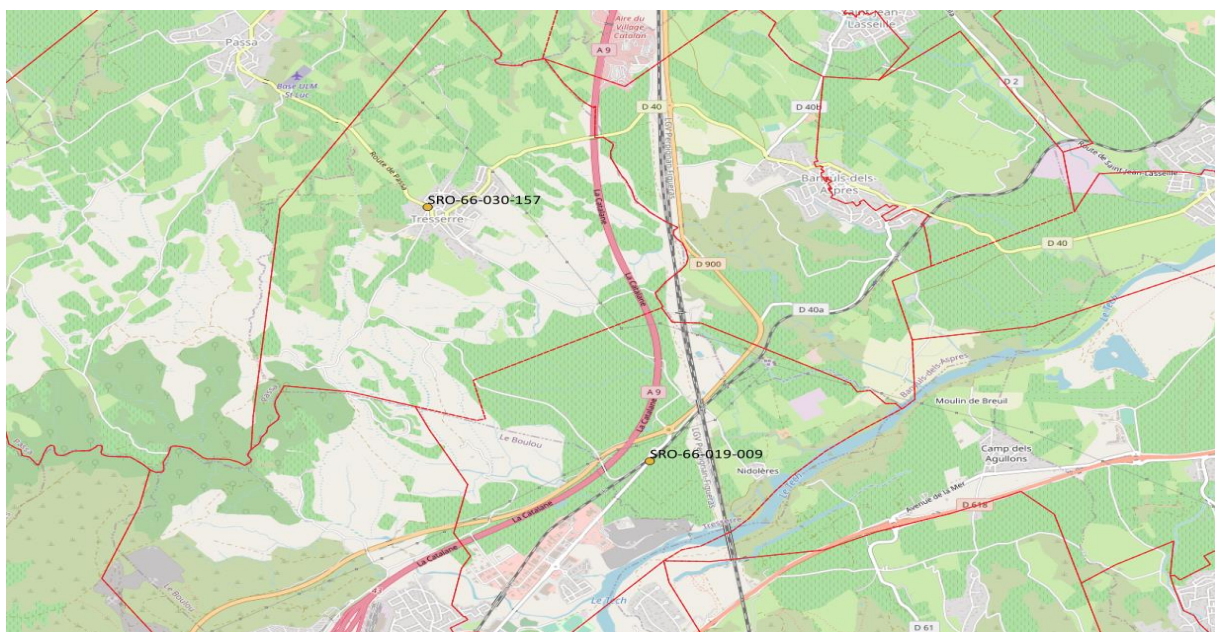
Le schéma est le suivant :



En commençant par qui ? Pour être précis, la montée en charge sera la suivante (source CD66) :

Zone SRO	Secteur	2021	2022	2023	Prises par SRO
66-019-009	NIDOLERES	100,00 %	100,00 %	100,00 %	524
66-030-157	TRESSERRE	24,39 %	90,89 %	100,00 %	447
Total général		62,20 %	95,45 %	100,00 %	971

Pourquoi Nidolères avant le reste du village ? Il y a une raison à cela : Nidolères dépend du nœud de raccordement optique (NRO) du Boulou, Tresserre village de celui de Fourques. Ce sont 2 entreprises différentes qui ont en charge ces deux secteurs.



Maintenant que nous avons un planning, la commune va mettre en place en début d'année prochaine une « team fibre » chargée de suivre l'avancée du déploiement et le faciliter. Dans certains cas, il faudra installer des boîtiers en façade avec l'autorisation des propriétaires. Nous pouvons donc tous être facilitateurs et agir sur le respect des délais.

A partir de la pose de la première prise et ensuite tous les mois, nous vous communiquerons le nombre de prises installées. A partir de l'installation, un délai légal de commercialisation par les opérateurs vous sera dû pour choisir celui qui vous convient.

Pendant ces deux années, la Présidente du Conseil Départemental s'est engagée à réfléchir à des solutions transitoires avec les opérateurs pour que le débit actuel soit amélioré. Nous continuerons à lui faire part des réticences de certains d'entre eux à monter les débits actuels.

Bien à vous

Le Maire

Michel THIRIET